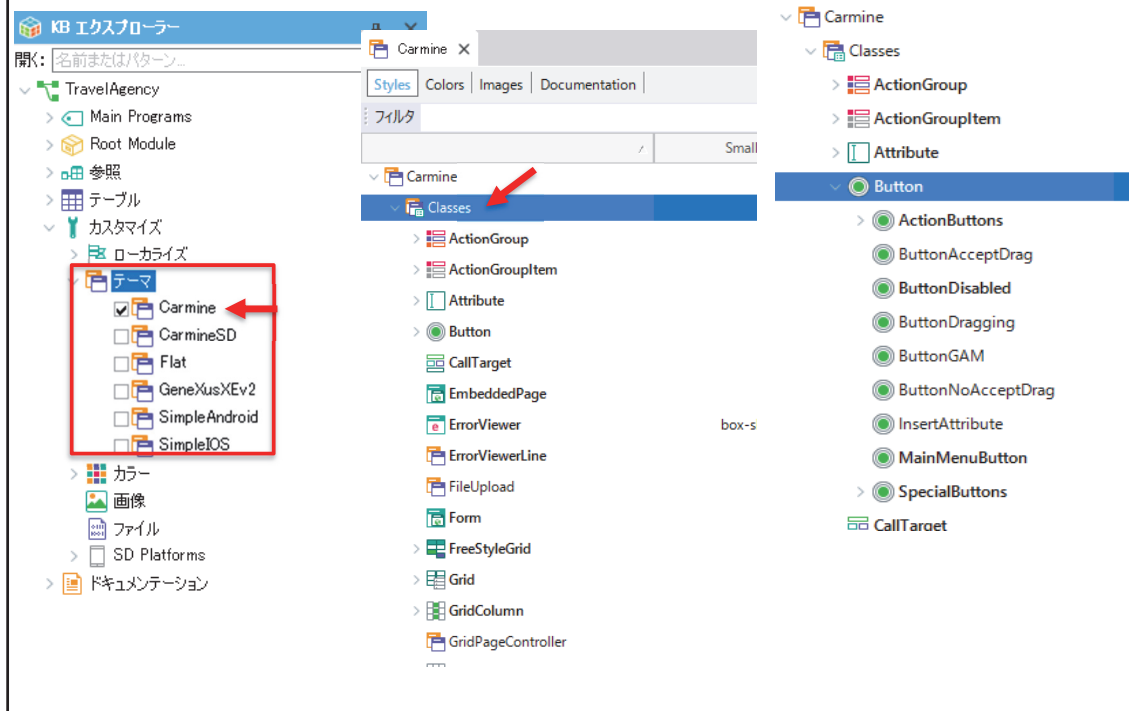


Theme オブジェクト 入門

GeneXus[™]

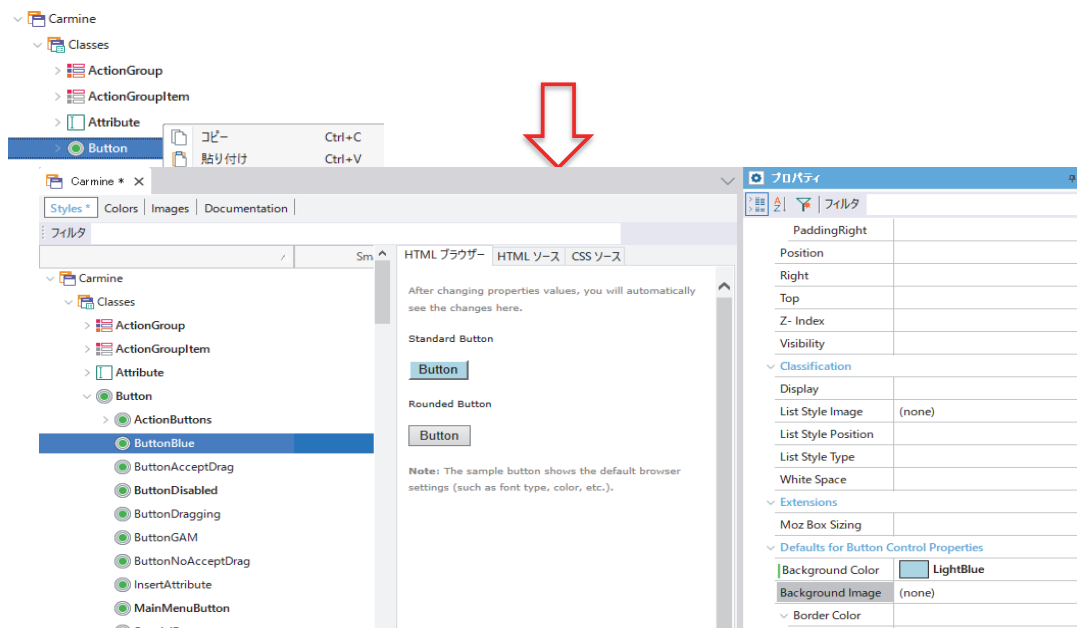


Web アプリケーションのユーザーインターフェースは慎重に検討する必要があります。つまり、情報を入力または表示するための画面コントロールの外観と動作には注意を払う必要があります。

画面に追加するすべてのコントロールのクラス (いわゆるスタイルシートのクラス。装飾のための設定情報を一纏めにしたもの) は Theme オブジェクトで設定されています。Theme オブジェクトは、KB エクスプローラーの [カスタマイズ] ノードにあります。

Theme オブジェクトは、フォームで使用する各コントロールの動作と外観を決定する複数のクラスから構成されます。

コントロールのタイプごとにクラスがあります。場合によっては、メインクラスから派生した、同じコントロールのバリエーションを定義するためのクラスもあります。



ダウンロードセンター: <https://www.genexus.com/developers/DownloadCenter?en>

元のクラスの機能を継承する独自のクラスを作成し、カスタマイズを加えることができます。

たとえば、新しいボタンを作成するには、[Button] を右クリックして [クラスを追加] を選択します。その後、そのプロパティを変更します。

[HTML ブラウザー] タブでボタンのプレビューを確認できます。

Theme オブジェクトを新規に作成するには、IDE を使用するか、独立した IDE ツールである ThemeEditor を使用できます。ThemeEditor は、ダウンロードセンターから無償でダウンロードできます。また、このツールをグラフィックデザイナーに支給し、アプリケーションの仕様に合わせてコントロールのカスタマイズを依頼し、その後、その定義をナレッジベースに追加することもできます。

Theme オブジェクトの詳細情報:

<http://wiki.genexus.jp/hwikibypageid.aspx?6420>

Theme オブジェクトの詳細については、画面に示す Wiki の URL をクリックしてください。