

Progressive Web Applications の 概要

GeneXus で Progressive Web Applications
(PWA) を作成する方法

GeneXus™

Progressive Web Applications (PWA)

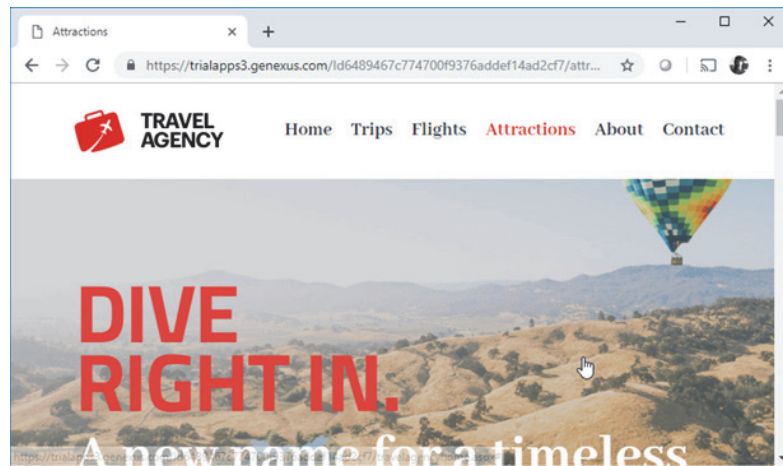
Progressive Web Applications (PWA) は、最新の Web テクノロジーを使用して作成されている特殊なタイプのアプリケーションであり、基本的な Web 標準に適合する。PWA は、基本的には、ネイティブアプリケーションと同様に機能する。

このテクノロジーを実装しているサイトの例:



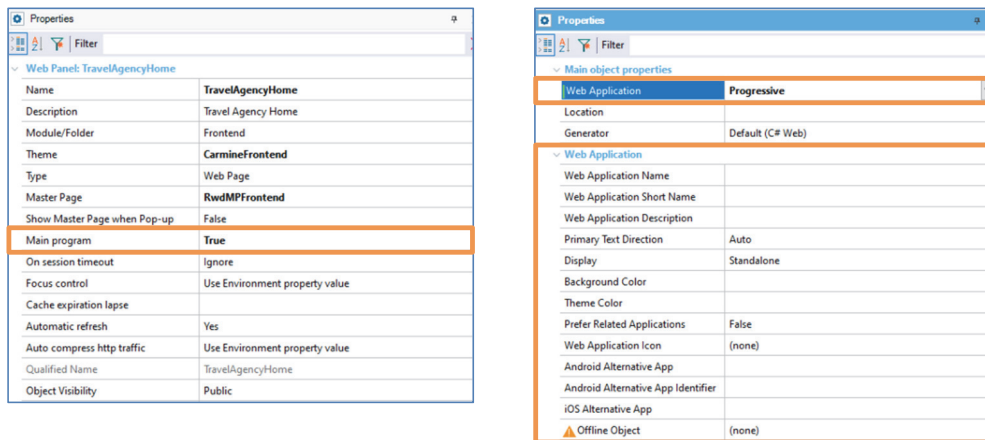
前の章では、PWA の特徴について説明しました。ここでは、GeneXus でいくつかのプロパティを変更することで、PWA を簡単に作成する方法を説明します。

顧客向けアプリケーション



前に取り上げた顧客向け Web アプリケーションを Progressive Web Applications にする必要があるとします。これは、メインの Web パネルでプロパティを編集するだけで実現できます。

Web パネル TravelAgencyHome

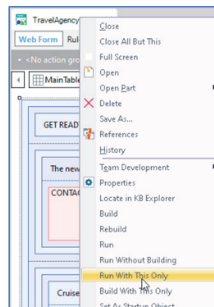


Web パネル TravelAgencyHome を選択します。この Web パネルはメインオブジェクトであり、[Main program] プロパティが True に設定されています。つまり、開発者メニューからアクセスせずに、単独で実行できるオブジェクトです。このタイプの Web パネルは、Progressive Web Applications として設定できます。(現時点では、ナレッジベースごとに 1 つのメインオブジェクトのみを PWA として設定できます。)

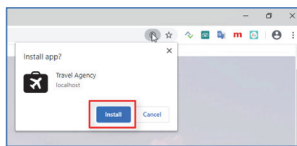
このパネルのプロパティに Main オブジェクトプロパティの欄があり、その中に [Web Application] プロパティがあります。既定では値が Default になっており、標準の Web アプリケーションが生成されます。この値を Progressive に変更することで、Progressive Web Applications を生成するように指定できます。この値を変更すると、新たに [Web Application] の欄が表示され、ここで Progressive Web Applications を作成するのに必要なプロパティを設定できます。

Web パネル TravelAgencyHome

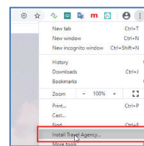
Web Application	Progressive
Location	
Generator	Default (C# Web)
Web Application	
Web Application Name	Travel Agency
Web Application Short Name	TA
Web Application Description	Travel Agency Progressive Web App description
Primary Text Direction	Auto
Display	Fullscreen
Background Color	<input type="checkbox"/> White
Theme Color	<input checked="" type="checkbox"/> DarkRed
Prefer Related Applications	False
Web Application Icon	TA
Android Alternative App	
Android Alternative App Identifier	
iOS Alternative App	
Offline Object	About



Chrome ブラウザーでのアプリケーションのインストール



または

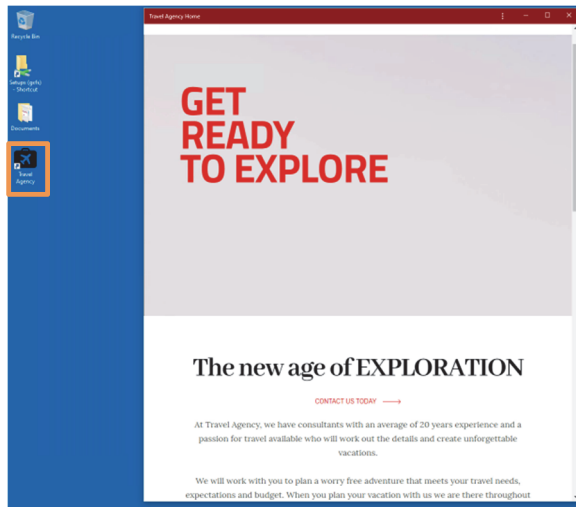


これらの変更を反映し、アプリケーションを実行してみましょう。そのためには、変更内容を保存し、TravelAgencyHome オブジェクトを右クリックして [これだけを実行] を選択し、Web パネルを直接実行します。ここでは Chrome ブラウザーを使用します。

ブラウザーのナビゲーションバーに、アプリケーションをインストールするためのオプションがあります。

もう 1 つの方法として、ブラウザーのメニューからインストールすることもできます。

アプリケーションのアイコンとアプリケーションの実行



インストールすると、デバイスの画面にログインアイコンが生成されます。名前は [Web Application Name] プロパティに入力したものになり、アイコンは [Web Application Icon] プロパティで指定したものになります。

アプリケーションが別のブラウザーウィンドウに自動的に表示され、使用できるようになります。

この新しいウィンドウは、ナビゲーションバーもメニューもアイコンもない、分かりやすくシンプルなデザインになっています。ネイティブアプリケーションと似ています。

ここでは、おおまかな作成方法を説明しました。詳細については、ほかの章や GeneXus の Wiki を参照してください。