

STAFF PLANNER

シフト計画の悩みをアプリで解決

スタッフのシフト管理にかかる工数は膨大です。ISOLの「スタッフプランナー」を導入することでスタッフとのコミュニケーションを簡素化することが可能です。

パソコン・スマートフォンに対応

スタッフは自分のスマートフォンやタブレット上でシフトやカレンダーの管理が可能になります。自宅や出先での入力が可能となることで、管理者とのコミュニケーション方法が対面や電話に限定されることがなくなり、自由度が広がります。

マネージャーと現場スタッフの
両者に価値を提供

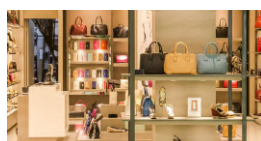


対応業種



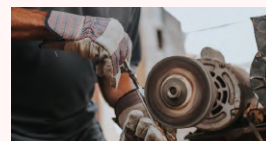
物流センター

変動する需要や供給により倉庫の作業量には波動があり、作業フローも影響を受けます。このような状況に対する適切なシフトやタスク割り当て業務は管理者にとって工数のかかる煩雑な業務です。その煩雑さを大きく緩和させるソリューションがISOLの「スタッフプランナー」です。



小売店

スタッフごとで異なる契約条件や勤務時間を考慮し、シフトやタスクを最適に割り当てることは容易ではありません。ITを駆使してスタッフとのコミュニケーションを計り、適切に調整するなど効率的な割り当て業務が可能となれば、より多くの時間を顧客対応に充てる事が可能となります。



製造

非正規社員の割合が増えている中、週ごとに出勤日の違うスタッフを含むシフト割り当てや調整は課題の一つではないでしょうか？ ISOLの「スタッフプランナー」では、予め入力されたスタッフの出勤可能シフトとスキルを参照し、不足しているシフトやタスクへの割り当てが可能なスタッフに出勤要請をメッセージとして通知する機能が提供されています。

レストラン、ホテル、映画館など

幅広く対応します！

どのくらいコスト削減できますか？

¥3,730,000
円/年間

純利益!

スタッフ500人の現場で

想定削減時間（年間）
スタッフ一人当たり： 3時間
管理者一人当たり： 5時間 × 管理スタッフ数

メリット



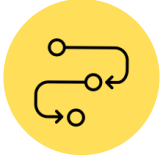
シフト管理の最適化



シフト調整漏れなどの
人為的ミス軽減



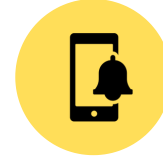
わかりやすく
簡単な欠員補充



管理のワークフロー化



複数拠点の
統一的な管理の実現



便利な
フォローアップ

HOW IT WORKS

操作ステップ

- 01 **初期設定**
契約に基づいてスタッフの曜日単位の出勤可能日を登録します。
- 02 **リマインダー**
スタッフに翌月の出勤可能シフトの確定を促します。
- 03 **通知**
シフト割り当て済みのスタッフが変更を申し出た場合、通知されます。
- 04 **欠員補充**
シフトに入っていない人に向けて欠員補充申請のメッセージを送信します。

スタッフプランナー
事業所カレンダー

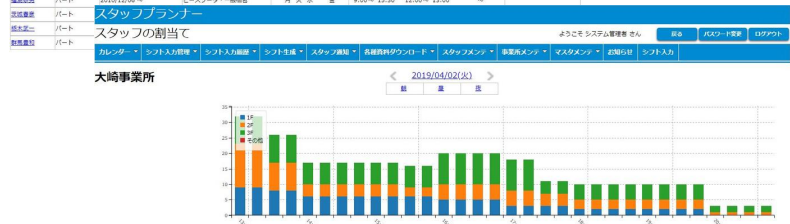
大崎事業所

日	月	火	水	木	金	土
29	30	31	1	2	3	4
5	6	7	8	9	10	11
12	13	14	15	16	17	18
19	20	21	22	23	24	25

スタッフプランナー
シフト入力管理

大崎事業所

スタッフ番号	勤務時間	シフト種別	シフト種別	シフト種別	シフト種別	シフト種別	シフト種別
001	9:00~14:00	月	火	水	木	金	土
002	16:00~21:00	月	火	水	木	金	土



複数拠点の一括管理

店舗や倉庫など、ビジネス拠点が複数ある場合、それぞれ個別に設定することが可能です。

プッシュ通知

リアルタイムで情報を受け取ることが出来るので、管理がよりスムーズに行えます。スタッフがスケジュール変更を申し出た場合にすぐに管理者に通知が届くと同時に、空いているスタッフに新着のシフト欠員情報が配信され、職場全体の高い出勤率を確保、維持します。

柔軟なカスタマイズ対応

細かなニーズの違いなどに対して迅速なカスタマイズ対応を割安な価格にてご提供いたします。

APPLE WATCH

にも対応！



お問い合わせ

株式会社イノベティブ・ソリューションズ



LinkedIn: k-k-innovative-solutions

Email: info@innovative-solutions.co.jp

Phone: 03-6420-0462

Address: 〒141-0032 東京都品川区大崎1-2-3アートヴィレッジ大崎311

煩雑で時間を拘束される
対人でのシフト管理に別れを告げ、
デジタルベースのシフト管理に
チャレンジしてみませんか？

